

Ak Portföy Yönetimi A.Ş. Birinci Girişim Sermayesi Yatırım Fonu

Haziran 2019

AKPortföy

Ak Portföy'ün Girişim Sermayesi Tecrübesi

Haziran 2016'da Birinci Girişim Sermayesi Yatırım Fonu'nu kuran Ak Portföy,

- Şimdiye kadar 230+ şirket incelemiş ve 5 şirkete yatırım yapmıştır. Bu faaliyetleri ile sektörün en aktif oyuncularından biridir.
- Alternatif fonlar alanında yetkin kadrolar oluşturmuş, kurumsal yönetim kurallarını (yatırım komitesi, onay süreci, risk yönetimi vb.) tanımlamış ve bu alanda yatırım tecrübesini geliştirmiştir.
- Yatırım stratejisi ile sektörde farklılaşan ve yaptığı yatırımlar ile bilinirlik kazanmış, sektör oyuncuları tarafından yeni ve kaliteli fırsatların öncelikli olarak sunulduğu kurum haline gelmiştir.
- Yatırım yaptığı şirketlerde kurumsallaşma sürecinin başlatılması ve şeffaflığın sağlanması için gerekli iş ortaklıklarını tesis etmiş ve kendi iş süreçlerini geliştirerek uygulamaya geçirmiştir.

Odağımız:

- İleri ve orta aşamalarda,
- Belirli bir olgunluğa erişmiş,
- Pozitif FAVÖK üreten,
- Büyüme potansiyeli yüksek firmalar

- İyi Yönetim
- Saygın Ortaklar
- Yüksek Büyüme Potansiyeli
- Yüksek Rekabet Gücü
- Öngörülebilir Çıkış Senaryosu
- Ak Portföy Sinerjisi

- Güçlü Azınlık
- Diğer fonlarla ortaklık

İhracata Dönük

Üretim
Oto Yan Sanayi
Gıda

İnovasyona Dönük

Teknoloji
Yazılım

Yan Hizmetler

Sağlık
Enerji

Fırsat Bazlı

Ulaştırma
Perakende

Yatırım Stratejisi	: Büyüme potansiyeli olan küçük ve orta ölçekli şirketlere sermaye yatırımı yapmak
Hedeflenen Büyüklük	: 200 mn TL (mevcut Fon ~ 184 mn TL)
Hedef Getiri	: Yıllık net %15-20 (USD bazında)
Fon Vadesi	: 7 yıl (Haziran 2023)
Getiri	: %21.5 (2018), %9.9 (2019 Yılbaşından itibaren)
Fona Giriş Tarihleri	: Her ayın ilk işgünü (Son tarih Haziran 2019)

Motivasyonumuz

- Türkiye'nin uzun vadeli ve sürdürülebilir büyümesine ve cari açığın azaltılmasına katkıda bulunacak sektör ve şirketlere yatırım yapılması
- Yüksek büyüme potansiyeline sahip KOBİ'lerin büyümesinin uzun vadeli finansmanla sağlanması
- Özellikle aile şirketlerinde kurumsallaşmanın başlatılması ve böylece sürdürülebilirliğin sağlanması
- Sermaye piyasalarının sermaye piyasası dışındaki yüksek getirili fırsatlara erişimlerinin sağlanması.

Yatırımcı Kitleleri

- Emeklilik Fonları
- Sigorta Şirketleri
- Şirketler / Holdingler
- Bireysel Yatırımcılar



➤ Güneşli Temiz Enerji A.Ş.

Güneş başta olmak üzere yenilenebilir enerji santralleri yatırımları

Fon Payı: %50

İşletmedeki Kapasite: Denizli Bekilli ve Tavas 8 MW Sabit ve Lisanssız,

Denizli Acıpayam 11 MW tek eksenli ve Lisanslı

Yıllık Hedeflenen Üretim: 32 GWh

- Türkiye'nin büyüyen enerji ihtiyacı ve bu ihtiyacın yenilenebilir kaynaklardan karşılanmasına yönelik olarak sağlanan devlet garantili alım fırsatı sayesinde oluşan öngörülebilir gelir modeli
- Yerli üretim ekipmanlarla yapılacak projelerde sağlanan devlet alım garantisindeki ek iyileştirmeler sayesinde ilave getiri potansiyeli
- GES operasyon, takip ve detaylı raporlama kültürü olan kurumsal ve şeffaf bir yapı
- Temiz enerji ve sıfır karbon salınımı ile sürdürülebilir ve çevreci bir yatırım
- Uzun vadede nakit akımlarının tahmin edilebilir olması sayesinde, sabit getirili enstrümanlar benzeri çıkış potansiyeli

***Orta ve Doğu Avrupa'nın En İyi Güneş Enerjisi Proje Finansman Ödülü**

Türkiye'nin faaliyete geçen üçüncü lisanslı GES Projesi

Türkiye'deki ilk lisanslı GES Gold Standart Projesi



➤ Trio Mobil Bilişim Sistemleri A.Ş.

Nesnelerin interneti (IoT) alanında kendi teknolojisini üreten yazılım ve donanım şirketi

Fon Payı: %30

- Yüksek büyüme potansiyeli, cihaz satışına ve 2 yıl sonra verilen üyelik hizmetine dayanan satış büyümesi ile öngörülebilir ve ölçeklenebilir iş modeli
- Şirket, üyelik gelirlerinin cirodaki payının artması sonucu %60 gibi yüksek bir brüt kar marjı potansiyeli
- Dijital tesis ürünleri ve Ar-Ge projeleriyle nesnelerin interneti konusunda yeni açılacak pazarlarda öncü olabilme fırsatı
- Koç Grubu, Ericsson, Alarko, Eczacıbaşı, Borusan, Philip Morris, Isuzu, Mercedes gibi güçlü müşteri portföyü,
- Kısa sürede sektördeki ilk üç büyük oyuncu arasına girme başarısı,
- Daha büyük private equity fonlarının ve yurtdışı telematik ve IoT firmalarının ilgisini çekecek, çoklu çıkış alternatifleri

Türkiye'nin ilk yerli Endüstri 4.0 ve IoT Ar-Ge Merkezi

Bilişim 500 - IoT Çözümleri listesinde 3. sırada

Deloitte Türkiye Fast 50 Listesinde 9. sırada

Deloitte EMEA Fast 500 Listesinde 133. sırada



➤ Turkuaz Sağlık A.Ş.

%85 ihracat yapan medikal kimyasallar (ultrason jeli, katater jeli, dermokozmetikler, reçetesiz ürünler vs.) üreticisi

Fon Payı: %20

- Yüksek büyüme potansiyeli
- Yeni pazara sürülen yüksek marjlı ve Şirketin kendi geliştirdiği Gynothal benzeri ürünlerin ciroda payının artmasıyla kar marjında artış potansiyeli
- %85 oranında yaptığı ihracat sayesinde TL'de yaşanabilecek değer kayıplarına karşı doğal korunma
- Güçlü nakit döngüsü ve düzenli temettü alabilme imkânı
- Düzenli Ar-Ge kabiliyeti, son iki yılda ürün gamına Ar-Ge çalışmalarından çıkan 87 yeni ürün
- Ürün kalitesi ve FDA-EC gibi uluslararası sertifikasyonlar
- 112 ülkede, 64 distribütör aracılığıyla güçlü ihracat dağıtım ağı
- Çoklu çıkış alternatifleri

TOBB en hızlı büyüyen 100 şirket listesi

TÜBİTAK onaylı Ar-Ge Merkezi, FDA ve EC onaylı üretim kabiliyeti

İKMİB Medikal Segmentte En Yüksek İhracat 2. Ödülü



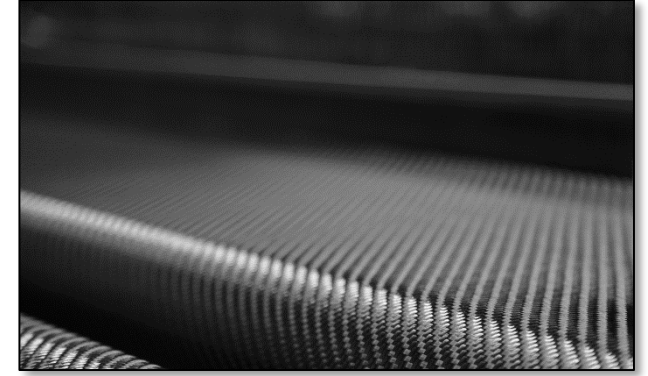
➤ Spinteks Tekstil İnşaat San. ve Tic. A.Ş.

Spinteks, yüksek teknolojili kompozit ürünlerde kullanılan karbon dokuma, bazalt ve hibrit kumaş ürünleri üretmekte ve bu ürünlerle kompozit, havacılık, otomotiv, sağlık ve inşaat alanlarına hizmet vermektedir.

Fon Payı: 25%

- Yüksek büyüme potansiyeli
- Konvansiyonel metal kullanımına alternatif oluşturacak yeni teknoloji
- %50 oranında yaptığı ihracat sayesinde TL'de yaşanabilecek değer kayıplarına karşı doğal korunma
- Güçlü nakit döngüsü ve düzenli temettü alabilme imkânı
- Uluslararası standartlarda üretim
- Güçlü ihracat ağı
- Saygın ve tecrübeli ortaklar ve güçlü ortaklık yapısı

Türkiye'nin en büyük karbon kumaş dokumacısı



➤ ODC İş Çözümleri Danışmanlık Tic. A.Ş.

ODC, entegre dijital pazarlama otomasyon platformu yazılımları geliştirmekte ve bu yazılımları İş Bankası, Garanti, Migros, A101, Halkbank, Mediamarkt gibi büyük müşteriler tarafından kullanılmaktadır. Şirket, dünya ölçeğinde rekabetçi olan ürünlerini başta Orta Doğu ve Orta ve Doğu Avrupa olmak üzere tüm dünyaya ihraç etmektedir.

Fon Payı: 15%

- Yurtdışı açılımı ve yüksek büyüme potansiyeli (cirodaki ihracat oranı %48)
- Beraber yatırım yaptığımız 212 Fonu'nun yurtdışı açılım tecrübesi
- %48 oranında yaptığı ihracat sayesinde TL'de yaşanabilecek değer kayıplarına karşı doğal korunma
- Güçlü nakit döngüsü ve düzenli temettü alabilme imkânı
- Düzenli Ar-Ge ve yeni ürün geliştirme kabiliyeti
- Güçlü ihracat ağı
- Saygın ve tecrübeli ortaklar ve güçlü ortaklık yapısı

4 kez üst üste Deloitte Türkiye En Hızlı Büyüyen Teknoloji Şirketleri Listesinde

2015 Microsoft Türkiye «Yılın Ülke İş Ortağı»



Yatırım Felsefesi

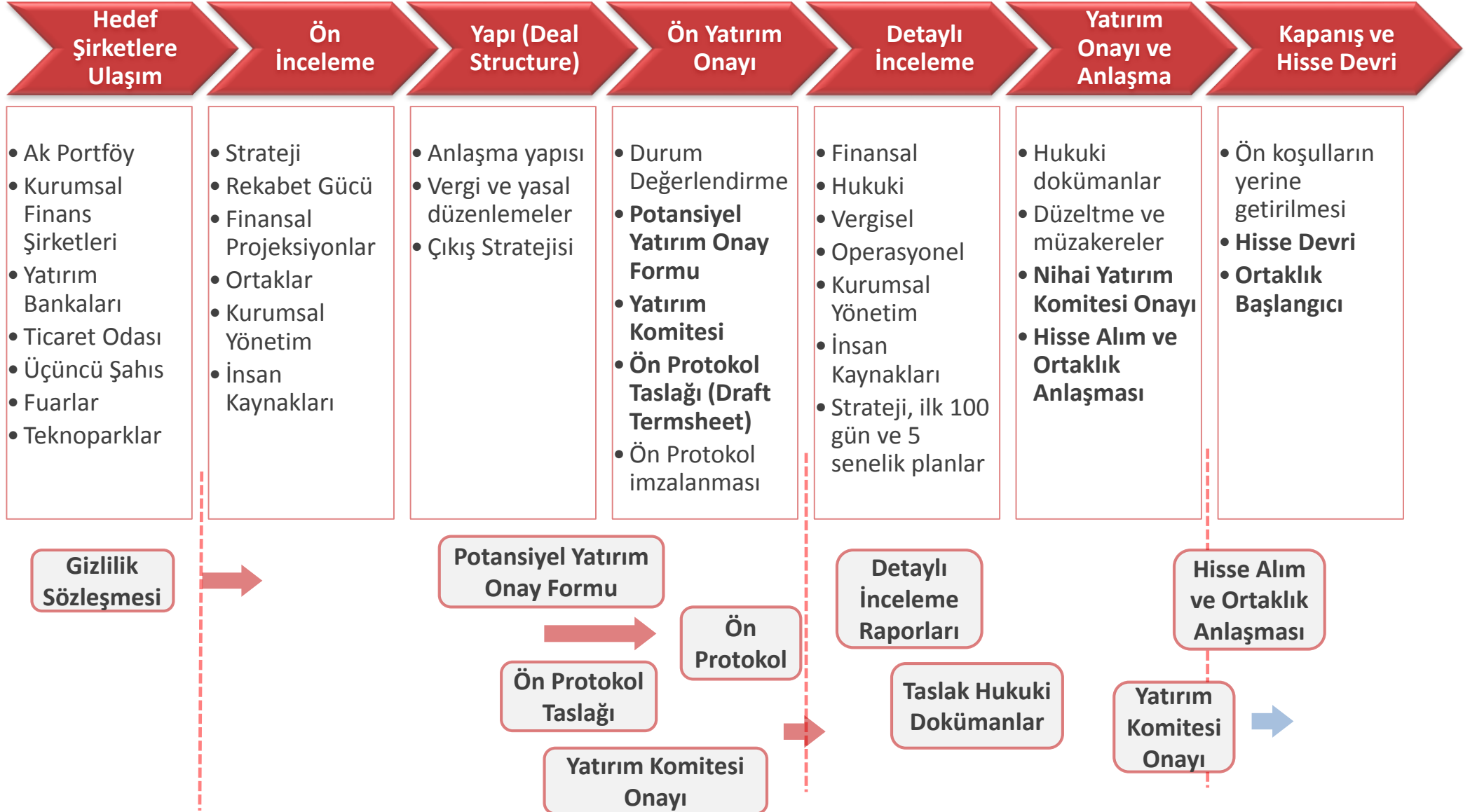


İyi Yönetim; Yüksek Büyüme Potansiyeli

Yatırım Odağı



Küçük ve Orta Büyüklükte İşletmeler



Ortaklık Felsefesi

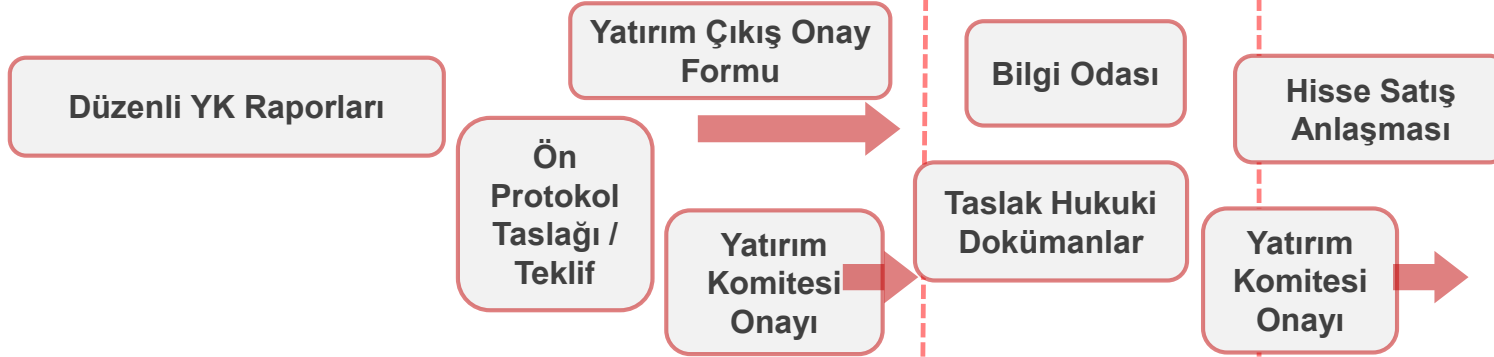


Ortaklarla beraber **Kazan-Kazan**

Çıkış Stratejisi



Stratejik veya finansal alıcıya satış, halka arz



AKPortföy

